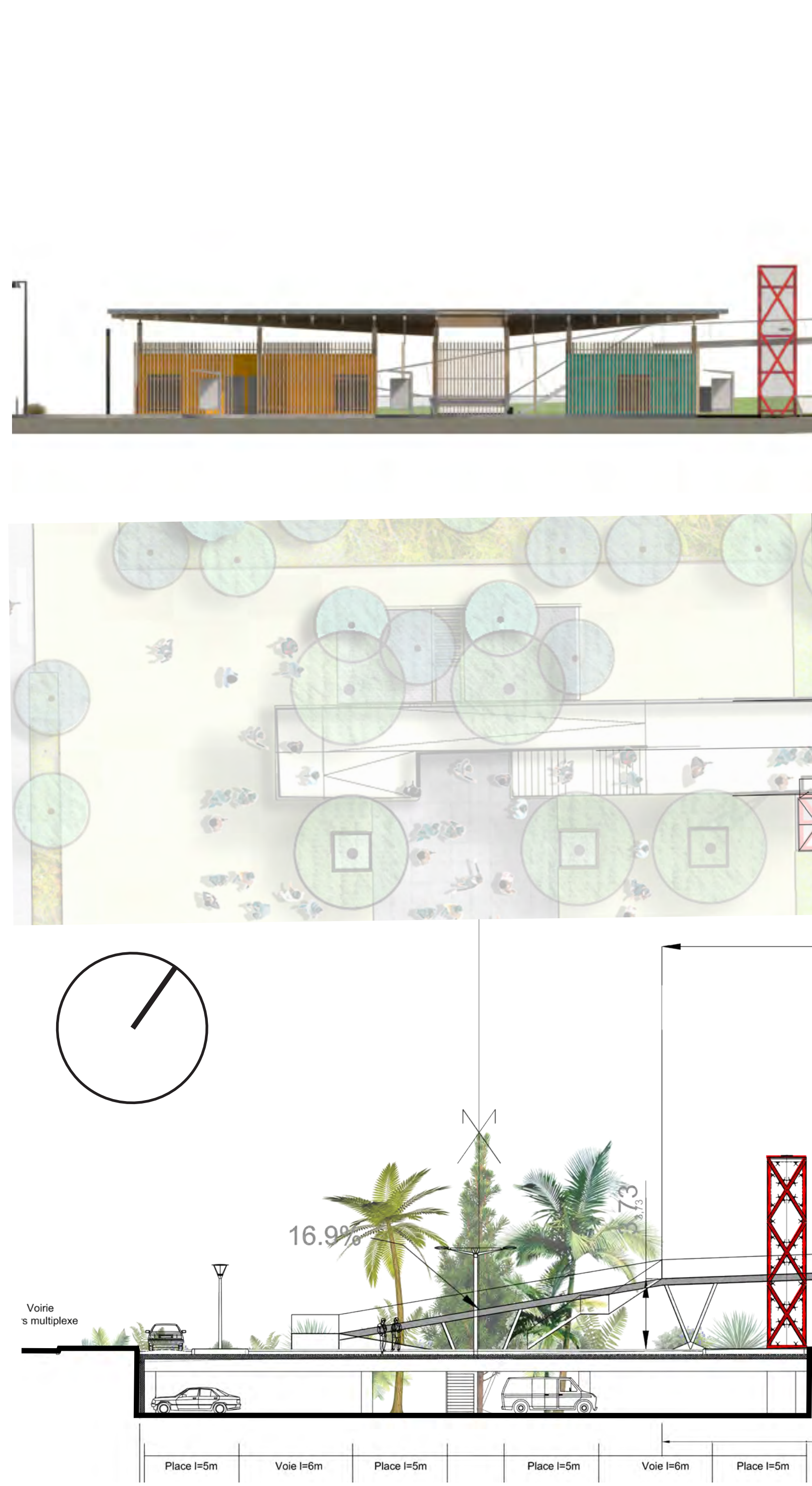
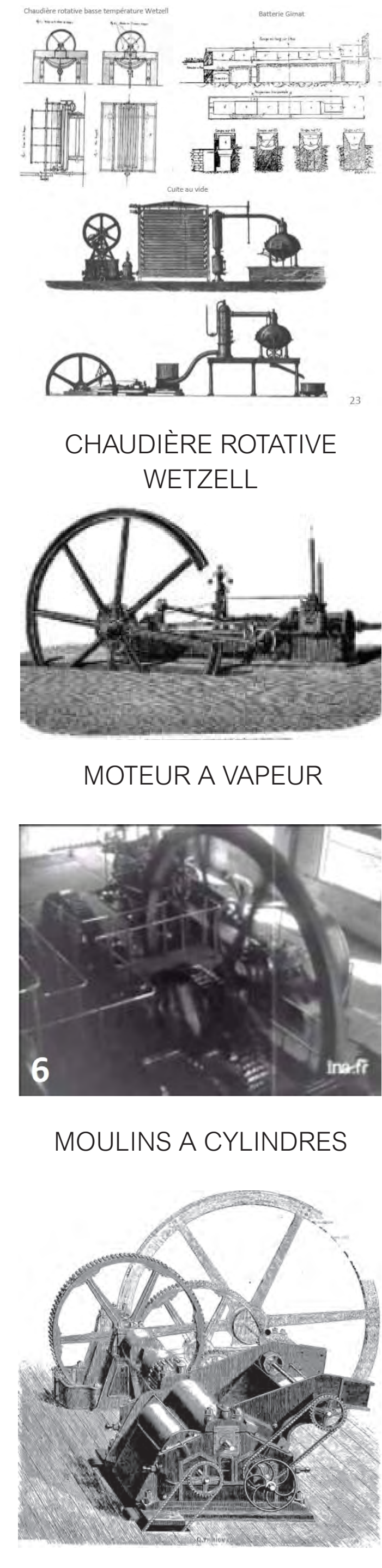
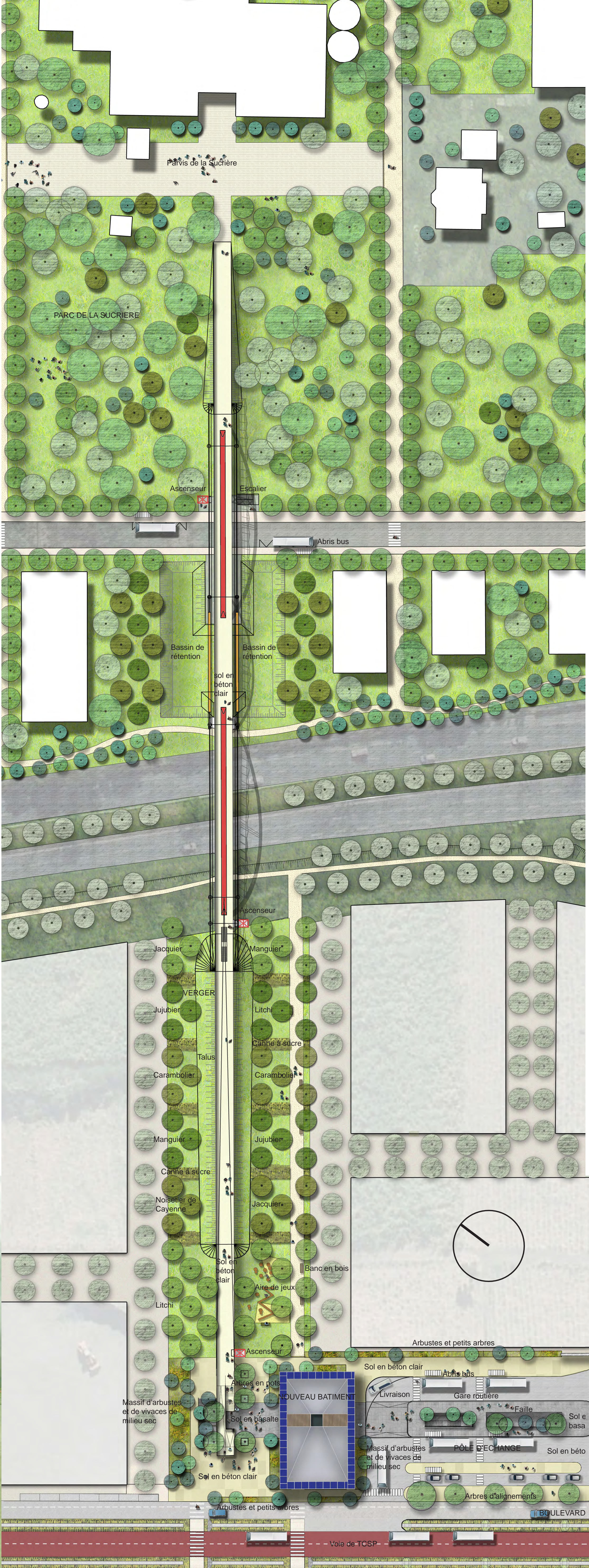


RÉALISATION DU PÔLE D'ÉCHANGES ET DE LA PASSERELLE DE LA ZAC ROLAND HOAREAU

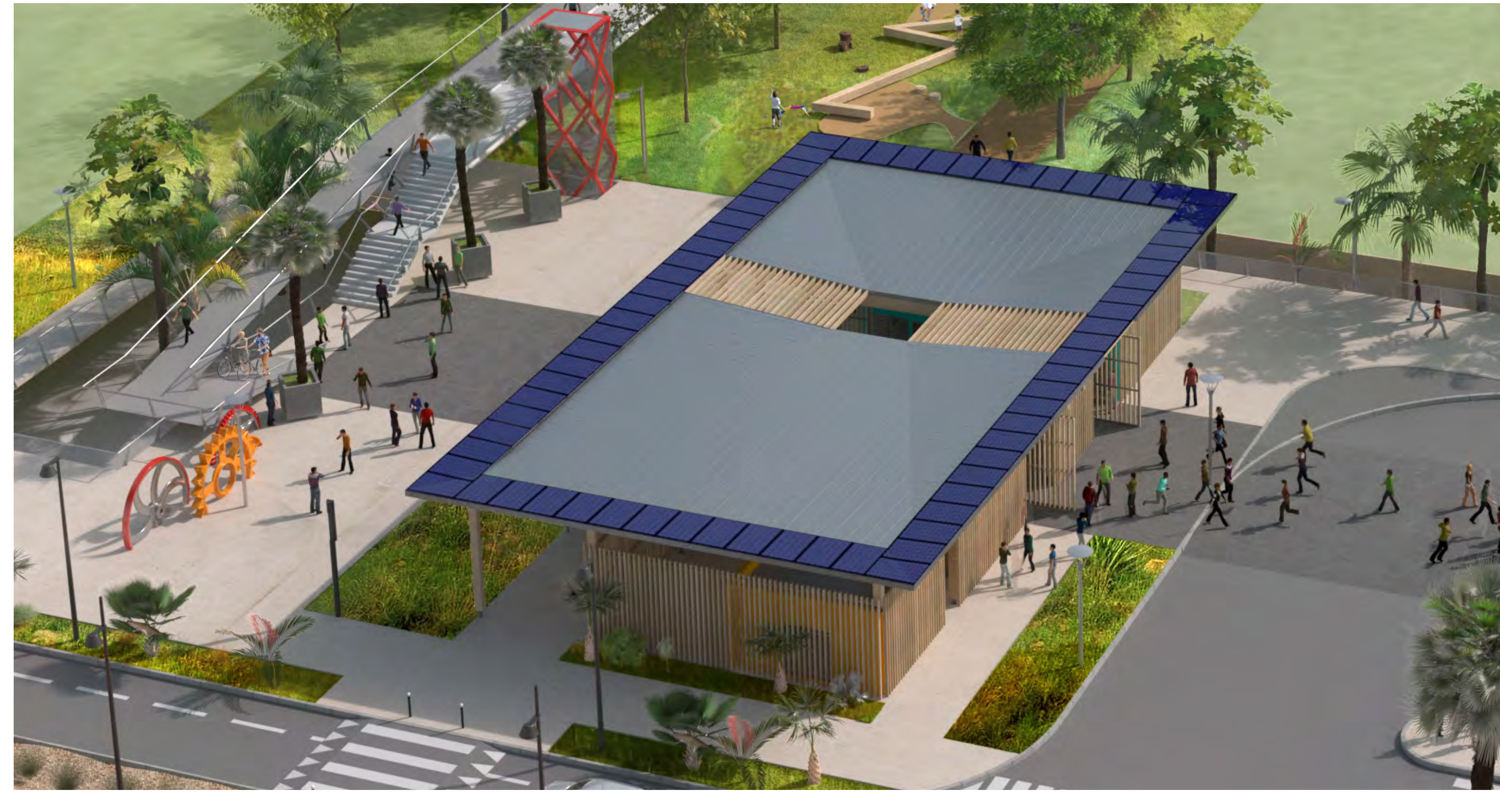


PLAN MASSE - 1:500 e

RÉFÉRENCES - PRESSES MÉCANIQUES

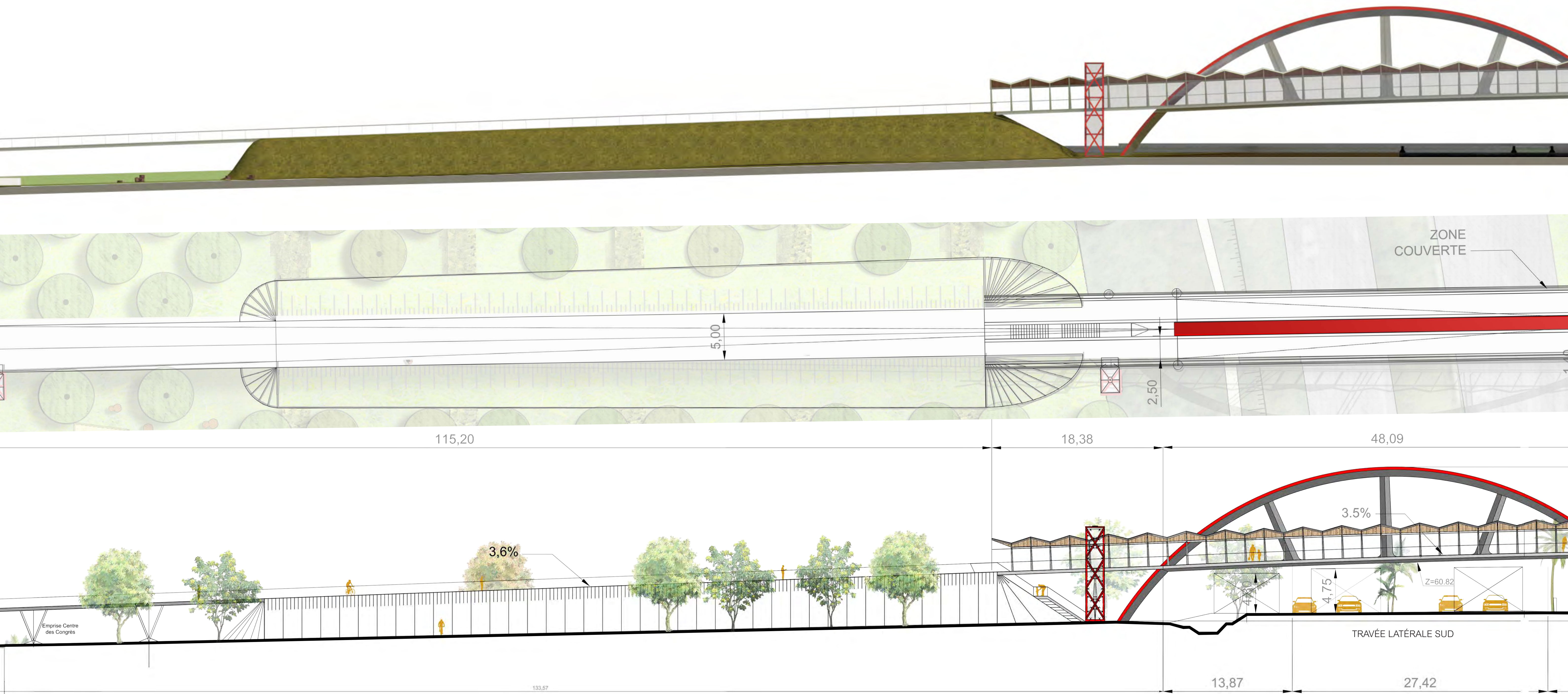


PERSPECTIVE DE L'ÉTABLISSEMENT



VUE AERIEENNE DU POLE MULTIMODAL ET DE LA PASSERELLE





COUPE TRANSVERSALE DU POLE MULTIMODAL

1: 100 e



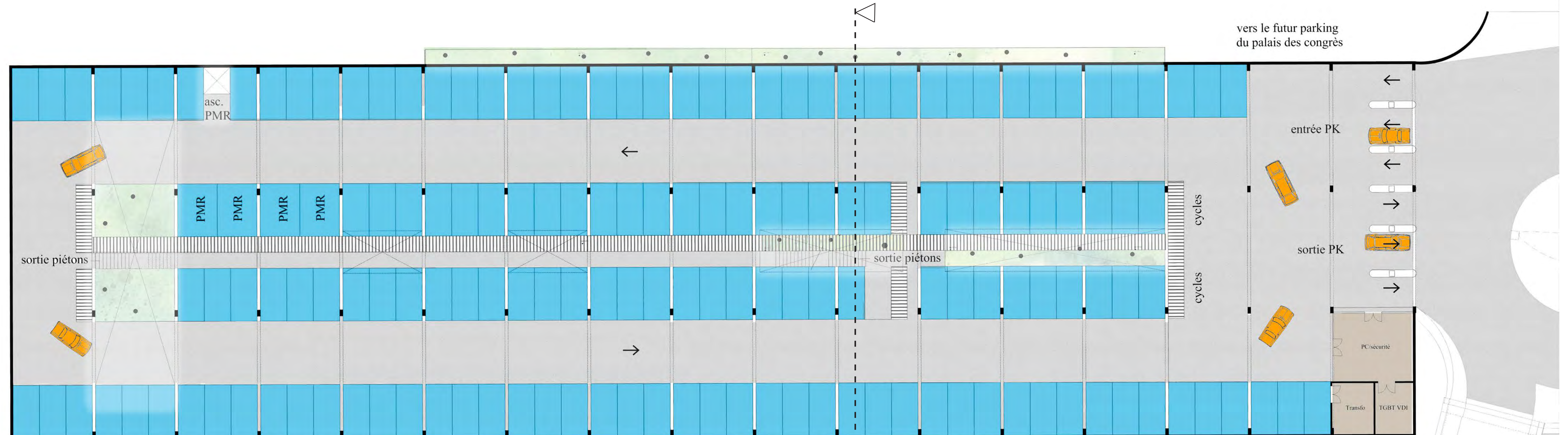
PLAN RDC DU POLE MULTIMODAL

1: 200 e

- 1. Pôle modal bâti
 - Bâti
 - Accompagner la mobilité
 - Agrémenter la mobilité
 - Exploitation
- 2. Pôle intermodal extérieur
 - Zone d'accès et de manoeuvre
 - Quais
 - Attente
- 3. Esplanade et passerelle belvedere
 - Passerelle
- 4. Parc de stationnement
 - Stationnement

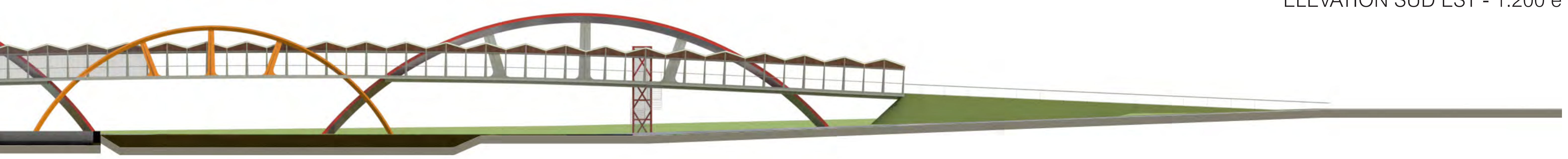
PLAN R-1 DU POLE MULTIMODAL

1: 200 e

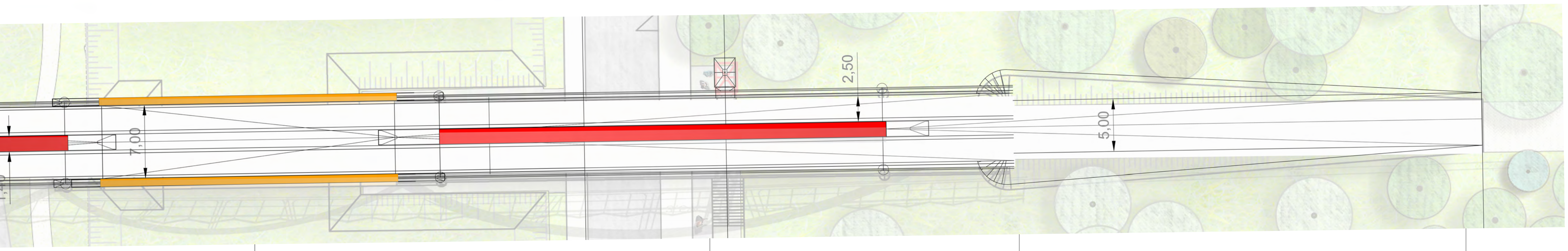




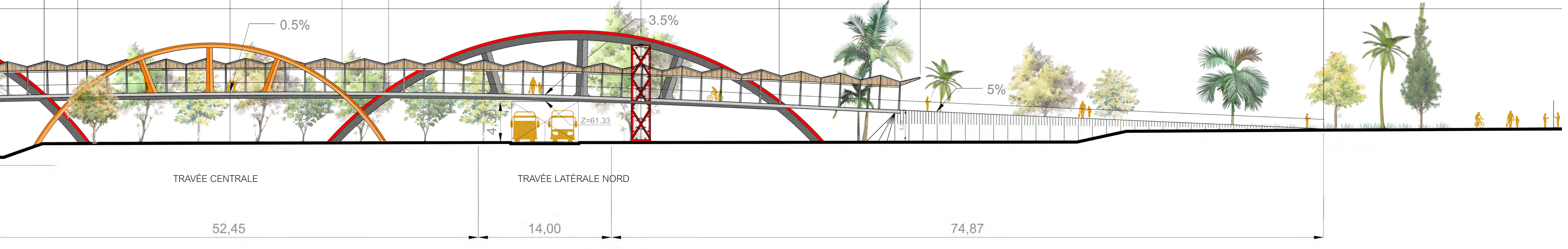
ELÉVATION SUD EST - 1:200 e



PLAN - 1:200 e



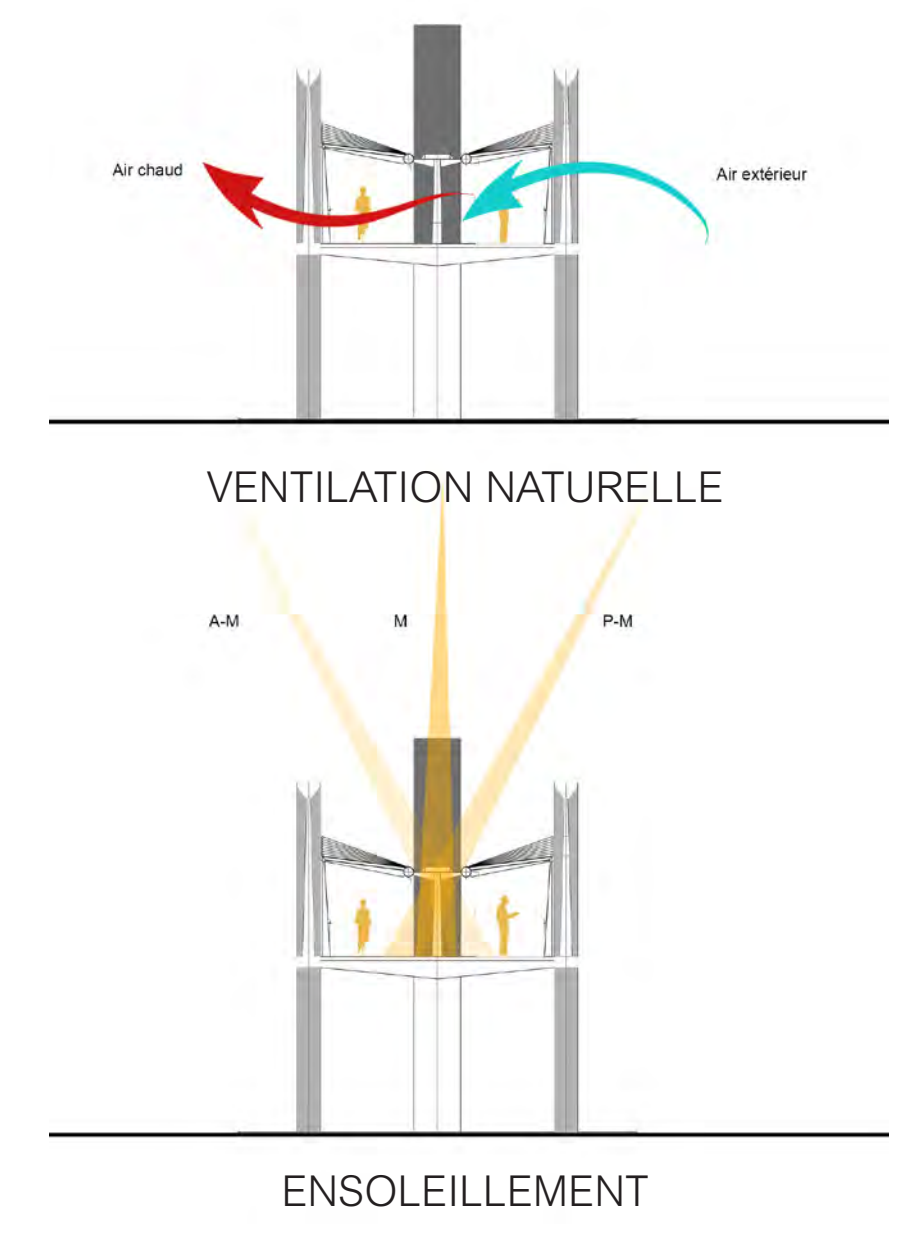
COUPE LONGITUDINALE - 1:200 e



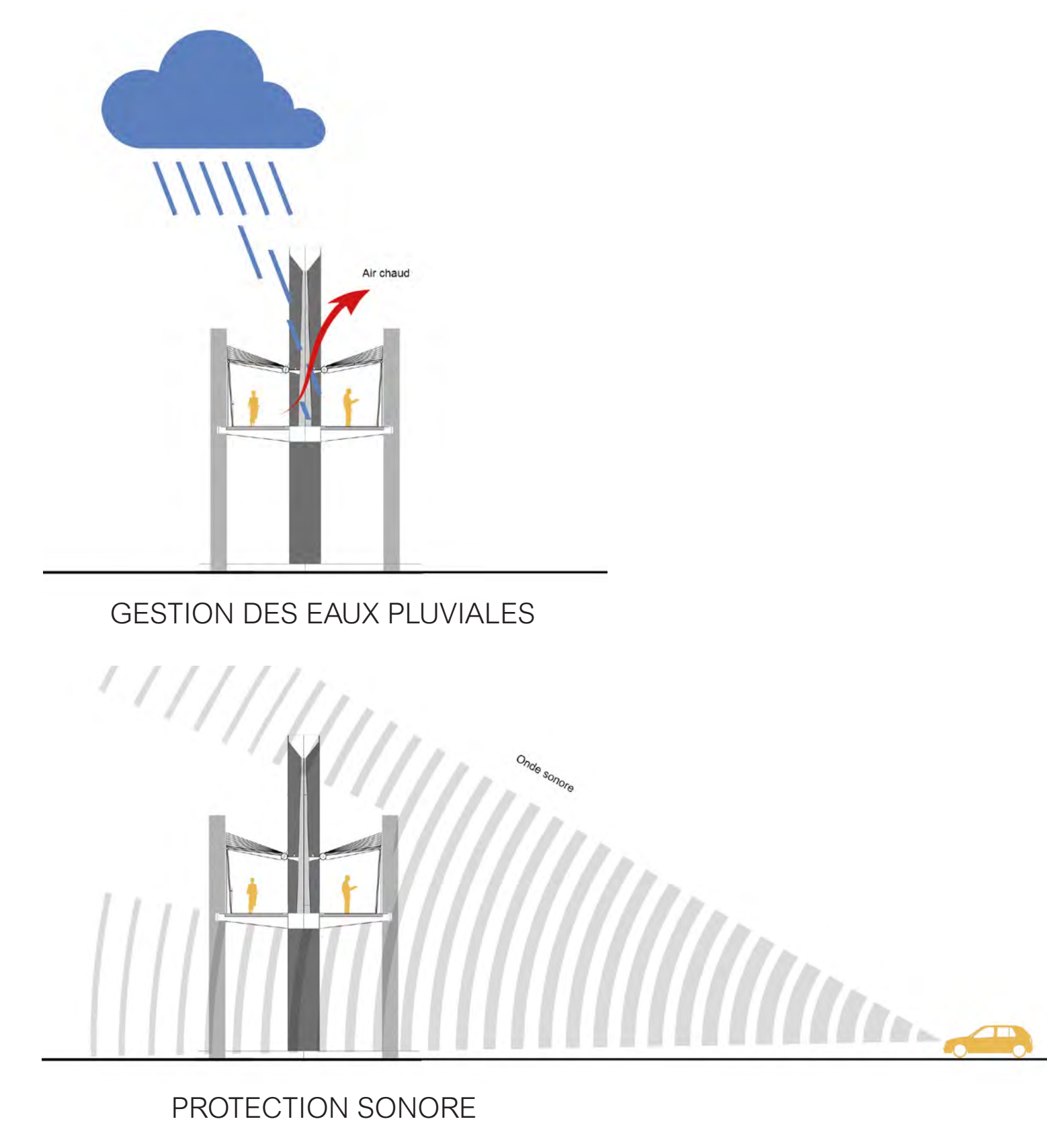
VUE PIETONNE DE LA PASSERELLE



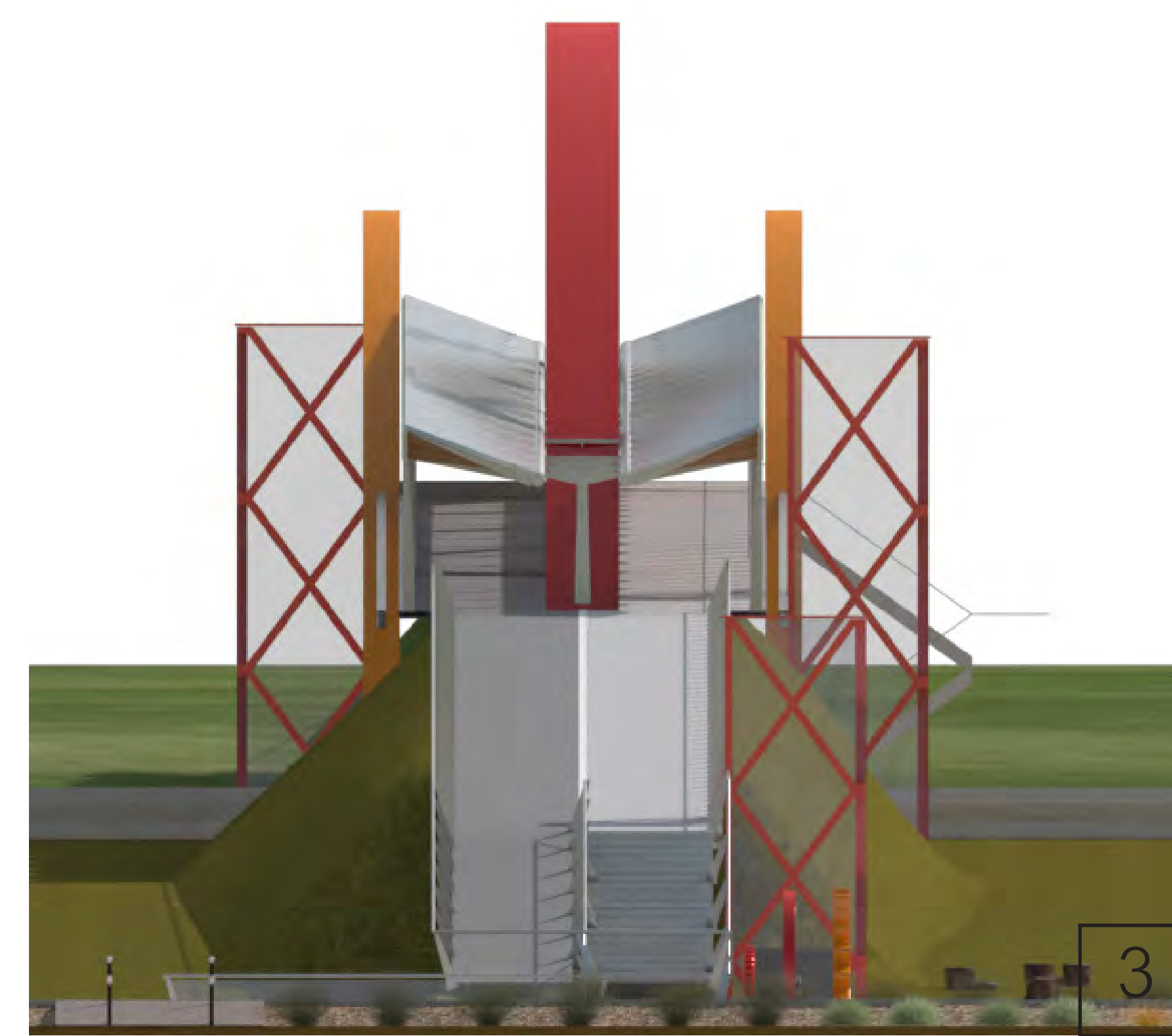
CONFORT SUR TRAVÉE LATÉRALE SUD



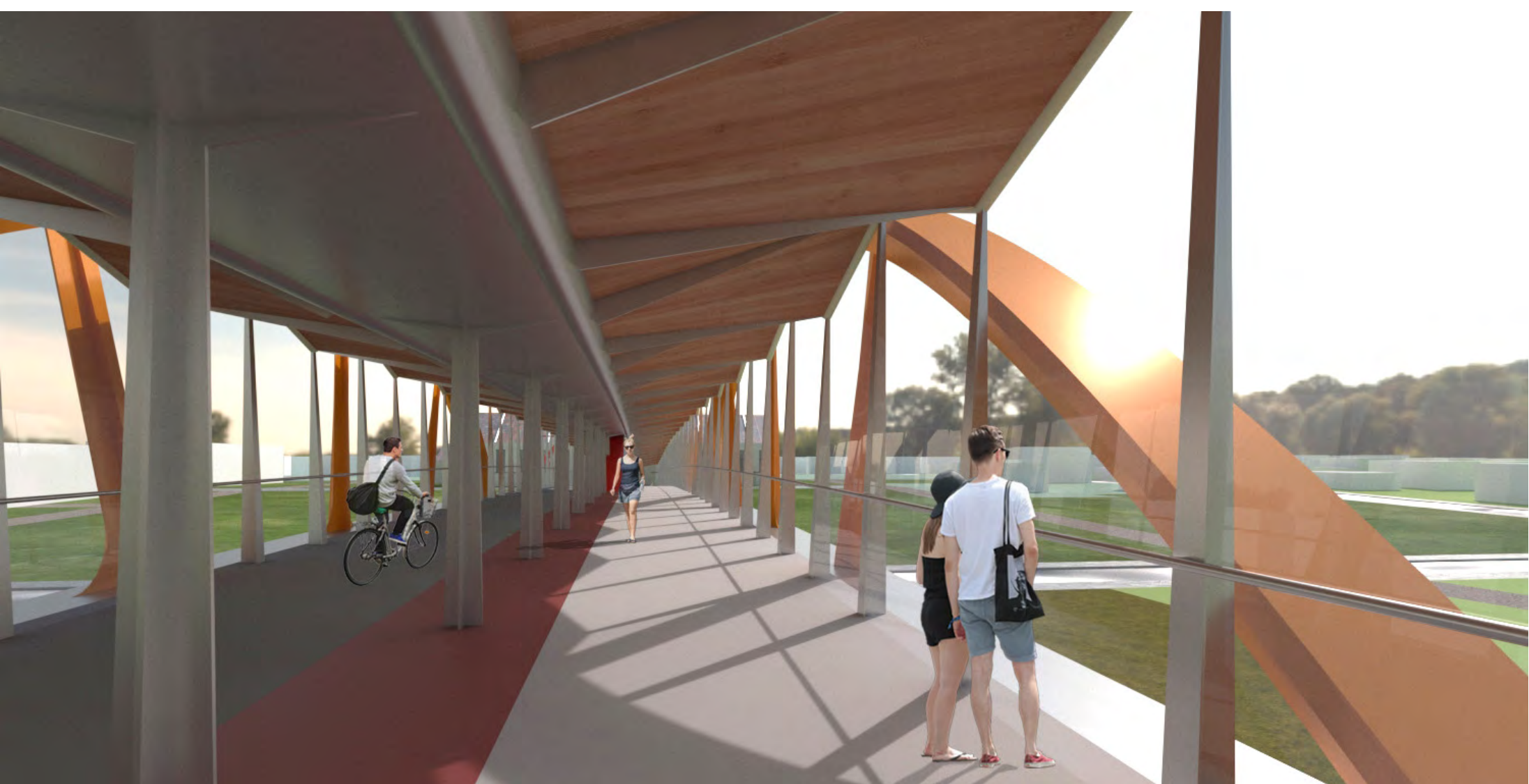
CONFORT SUR TRAVÉE CENTRALE



ÉLÉVATION SUD OUEST
SILHOUETTE : RAPPEL DU PASSÉ INDUSTRIEL



COUPE TRANSVERSALE - TRAVÉE CENTRALE - 1:50 e
VUE INTÉRIEURE - PARTIE CENTRALE



COUPE TRANSVERSALE - TRAVÉE LATÉRALE SUD - 1:50 e
VUE INTÉRIEURE SUR RN1

