

# LES FONDS EUROPÉENS STRUCTURELS ET D'INVESTISSEMENT 2014-2020

## KIT DE COMMUNICATION



- FEDER** • Fonds européen de développement régional
- FSE** • Fonds social européen
- FEADER** • Fonds européen agricole pour le développement rural
- FEAMP** • Fonds européen pour les affaires maritimes et la pêche





# SOMMAIRE

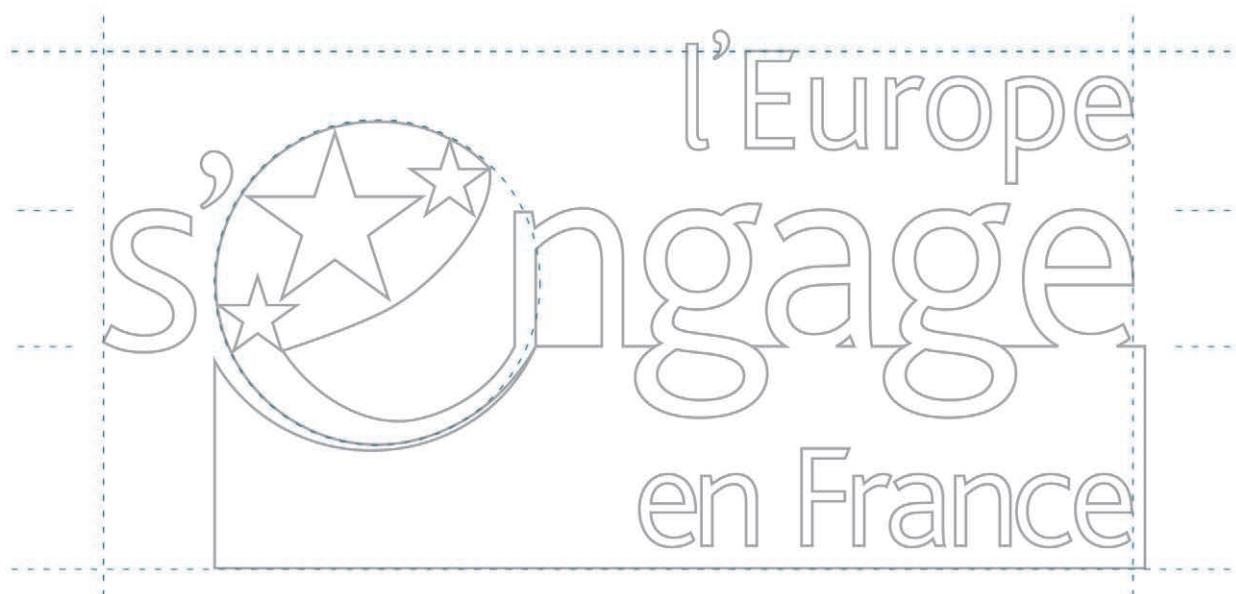
<b>1. Identité visuelle L'Europe s'engage en France .....</b>	<b>4</b>
Présentation de l'identité visuelle .....	4
Caractéristiques techniques de l'identité visuelle.....	6
Signatures en sigle et en développé .....	7
Déclinaisons possibles de l'identité visuelle .....	8
Déclinaisons du logo par régions .....	9
Déclinaisons du logo par espaces interrégionaux .....	10
Déclinaisons par fonds et objectifs.....	11
<b>2. Outils de communication .....</b>	<b>12</b>
Impératifs de placement .....	12
Outils institutionnels et externes .....	13
Outils multimédia .....	17
Outils événementiels .....	19
<b>Contact .....</b>	<b>20</b>

## PRÉSENTATION DE L'IDENTITÉ VISUELLE L'EUROPE S'ENGAGE EN FRANCE

**Que symbolise ce logo ?** Il symbolise le lien entre l'Europe, les régions et les citoyens, dont les fonds européens sont une manifestation concrète : les mots « Europe » et « France » sont de même taille afin d'affirmer l'égal engagement de la France et de l'Union européenne au service de l'emploi et du développement des territoires. Il s'agit, en employant le verbe d'action « s'engage » de mettre en avant la volonté et le dynamisme incarnés par les programmes européens : l'Europe prépare l'avenir en finançant l'innovation, la formation, le développement durable, la mutation des territoires.

**De quoi est-il constitué ?** Ce logo se veut porteur de sens. Il est à la fois slogan et identité visuelle. La lettre du mot « engage » est drapée dans un élément graphique qui symbolise une partie du drapeau européen. Les étoiles sont placées de la même façon que sur le logo de l'Union européenne. L'étoile du centre semble « zoomée ». La barre horizontale vient assurer et délimiter la zone du logo. La fluidité est renforcée par la zone bleue qui lie les lettres entre elles. La lettre (pour Europe) se retrouve également dans les sigles de chaque fonds. Les couleurs, bleu et jaune, sont celles du logo de l'Union : elles permettront de labelliser chaque document en renforçant l'image positive de l'action européenne.

**Qui peut l'utiliser ?** L'identité visuelle doit être utilisée par l'ensemble des programmes nationaux du FEDER, du FSE, du FEADER et du FEAMP pour la période 2014-2020, ainsi que pour les programmes régionaux gérés par l'État. Son utilisation est recommandée mais non-obligatoire pour les programmes régionaux et interrégionaux gérés par les conseils régionaux, généraux et les GIP.



## CARACTÉRISTIQUES TECHNIQUES DE L'IDENTITÉ VISUELLE

### Police utilisée

La police du logo est le bliss light.



### Couleurs

Les couleurs utilisées dans ce logo sont celles du drapeau européen. Elles doivent être strictement respectées sauf si vous souhaitez intégrer le visuel dans un document dont la couleur dominante diffère (cf. ci-contre).

#### Pantone



reflex blue

#### Quadrichromie



cyan 100%  
magenta 80%

#### Web



#133078

#### Noir



noir 100%

#### Niveau de gris



noir 60%



process yellow



jaune 100%



#FFF100



blanc




blanc

### Version noir et blanc

Deux versions en noir et blanc vous sont proposées. En noir plein et en niveaux de gris.



### L'élément graphique

Le  peut être utilisé en tant qu'élément graphique indépendant du logo : il peut être utilisé en couleur ou en *outline* tramé pour une utilisation en fond de page. Les étoiles supplémentaires doivent toujours être disposées de manière à correspondre au placement du drapeau européen.



# SIGNATURES EN SIGLE ET EN DÉVELOPPÉ

En sigle et en développé



Placement en développé sur un document (voir pages 12/13)





## DÉCLINAISONS POSSIBLE DE L'IDENTITÉ VISUELLE

### Couleur du logo principal



### Couleur du logo suite



### Application

	100 %	54/0/0/55 P 3025 EC
	100 %	40/5/16/0 P 2905 EC
	100 %	16/9/11/1 P 7544 EC

### Exemples de couleurs

Vous pouvez décliner la couleur principale du logo afin de l'adapter aux couleurs de votre communication suivant le guide présenté ci-dessous.

			<table border="1"> <tr> <td></td> <td>100 %</td> <td>73/9/29/0 P 314 EC</td> </tr> <tr> <td></td> <td>55 %</td> <td></td> </tr> <tr> <td></td> <td>76 %</td> <td>0/65/29/0 P 211 EC</td> </tr> </table>		100 %	73/9/29/0 P 314 EC		55 %			76 %	0/65/29/0 P 211 EC
	100 %	73/9/29/0 P 314 EC										
	55 %											
	76 %	0/65/29/0 P 211 EC										
			<table border="1"> <tr> <td></td> <td>100 %</td> <td>36/0/100/0 P 283 EC</td> </tr> <tr> <td></td> <td>55 %</td> <td></td> </tr> <tr> <td></td> <td>100 %</td> <td>0/31/83/0 P 157 EC</td> </tr> </table>		100 %	36/0/100/0 P 283 EC		55 %			100 %	0/31/83/0 P 157 EC
	100 %	36/0/100/0 P 283 EC										
	55 %											
	100 %	0/31/83/0 P 157 EC										
			<table border="1"> <tr> <td></td> <td>100 %</td> <td>0/42/96/0 P 1585 EC</td> </tr> <tr> <td></td> <td>100 %</td> <td>23/0/33/0 P 351 EC</td> </tr> <tr> <td></td> <td>55 %</td> <td>0/42/96/0 P 1585 EC</td> </tr> </table>		100 %	0/42/96/0 P 1585 EC		100 %	23/0/33/0 P 351 EC		55 %	0/42/96/0 P 1585 EC
	100 %	0/42/96/0 P 1585 EC										
	100 %	23/0/33/0 P 351 EC										
	55 %	0/42/96/0 P 1585 EC										
			<table border="1"> <tr> <td></td> <td>100 %</td> <td>0/95/38/0 P 205 EC</td> </tr> <tr> <td></td> <td>100 %</td> <td>12/55/0/0 P 515 EC</td> </tr> <tr> <td></td> <td>20 %</td> <td>0/0/0/100 P black</td> </tr> </table>		100 %	0/95/38/0 P 205 EC		100 %	12/55/0/0 P 515 EC		20 %	0/0/0/100 P black
	100 %	0/95/38/0 P 205 EC										
	100 %	12/55/0/0 P 515 EC										
	20 %	0/0/0/100 P black										

### Exemples monochromes

Vous pouvez utiliser une seule couleur sur le logo en mettant les étoiles en blanc.





## DÉCLINAISONS DU LOGO PAR RÉGIONS

**Placement du nom de région sur le logo.** Vous trouverez ci-dessous le placement du nom de chaque région sur le logo. Celui-ci vient se positionner sur la zone bleue et est aligné à droite sur les mots « Europe » et « s'engage ». La même taille de caractères que pour le mot « Europe » est employé sauf noms composés.



## DÉCLINAISONS DU LOGO PAR ESPACES INTERRÉGIONAUX

### AXES INTERRÉGIONAUX



### PROGRAMMES OPÉRATIONNELS INTERRÉGIONAUX



## DÉCLINAISONS PAR FONDS ET OBJECTIFS

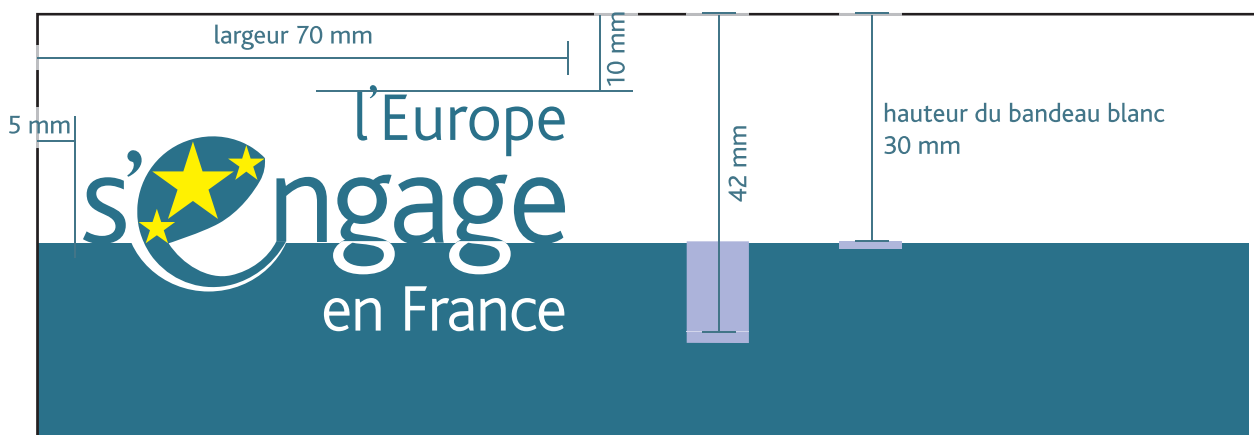
Vous avez la possibilité d'associer au logo le nom de chaque fonds et de son objectif. Celui-ci doit être inscrit uniquement dans le cartouche situé à la droite du logo et toujours sur fond blanc. A ces conditions, il est possible d'inclure un autre texte dans ce cartouche.



## IMPÉRATIFS DE PLACEMENT

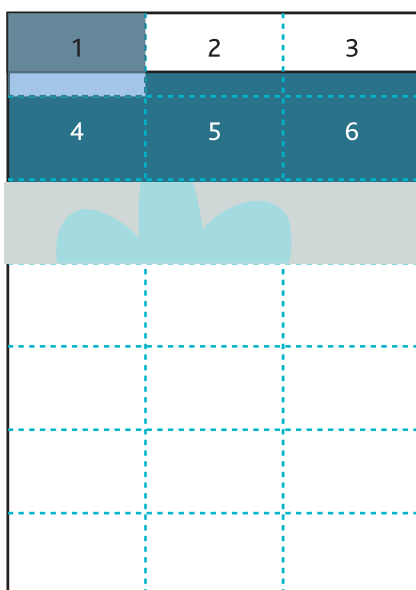
### Placement sur un document A4

Le logo vient se positionner au coin supérieur d'un document A4, à cheval entre le bandeau blanc et la surface colorée. Le bandeau blanc mesure impérativement 30 mm de haut.

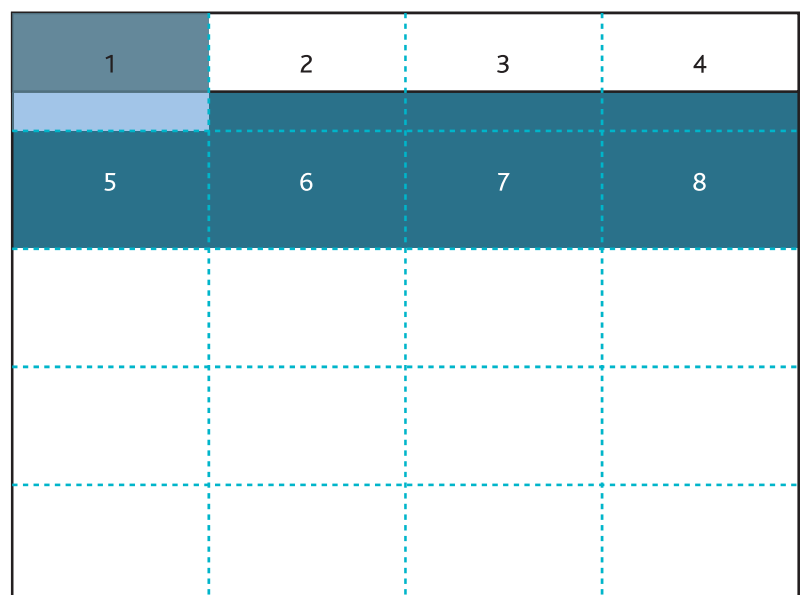


### Proportions à respecter

Vous trouverez ci-dessous la zone qui correspond à la superficie que doit occuper le logo. Pour un document vertical, elle doit correspondre au 21<sup>è</sup> de la totalité de la surface. Pour un document horizontal, au 20<sup>è</sup> de la totalité.



document à la française



document à l'italienne



# OUTILS DE COMMUNICATION INSTITUTIONNELLE ET EXTERNE

**Document courant** : compte-rendu de réunion, ordre du jour

avec

**TITRE LIGNE 1**  
**TITRE LIGNE 2**

*Date et information*

Président de la République  
Ministre de l'Intérieur

avec

**ORDRE DU JOUR**  
**TITRE LIGNE 2**  
**SOUS-TITRE LIGNE 1**  
**SOUS-TITRE LIGNE 2**

*Date et information*

Ce document est cofinancé par l'Union européenne dans le cadre du programme Europ'Act, L'Europe s'engage en France avec le Fonds européen de développement régional.

Couvertures : rapport annuel, appel à projets, étude et synthèse d'étude, note stratégique

**l'Europe s'engage en France** avec **europ'act**

# TITRE SOUS TITRE

**Date et information supplémentaire**

**Présentation du document**

## Visuel ou texte

**Logos:** Union Européenne, République Française, cget

**l'Europe s'engage en France**

**Contacts**

**Programme opérationnel FEDER-FSE et programme de développement rural :**  
 Autorité de gestion : Conseil régional Haute-Normandie  
 pilotage@regionnormandie-normandie.fr  
 haudenorme.fr

**Volet régional du programme national FSE et du programme national RJE**  
 Autorité de gestion déconcentrée : le service FSE de la Direction régionale des entreprises, de la concurrence, de la consommation, du travail et de l'emploi (DIRECCTE) de Haute-Normandie  
 Adresse : 14, avenue Aristide-Briand 76108 Rouen Cedex 1

**Pour en savoir plus**  
[www.haute-normandie.fr](http://www.haute-normandie.fr)  
 LEADER+2014-2020  
 FEDER-FSE-Feader/Programme-Operatoire-FE-DEB-FSE-et-Programme-de-Developpement-Rural-2014-2020-Region-Haute-Normandie  
<http://www.haute-normandie.direccte.gouv.fr/accueil-30>  
[www.espe-en-france.gouv.fr](http://www.espe-en-france.gouv.fr)

**Logos:** République Française, Préfet de région, Comité inter-régional Normandie, l'Europe s'engage en France, Union Européenne

**l'Europe s'engage en France**

## LES FONDS EUROPÉENS EN HAUTE-NORMANDIE 2014-2020

### QUELS PROJETS THÉMATIQUES ?

- 1. **Programme de développement rural Haute-Normandie FEADER**  
 Avec les deux tiers de sa superficie occupé par l'agriculture, la Haute-Normandie est une région de grande culture et d'élevage bovin. Face à un contexte de forte concurrence des terres agricoles et de fortes contraintes liées aux règles européennes de soutien agricole, le **triple objectif régional** s'articule autour de trois axes d'intervention :
  - 1. accompagner les **demandeurs d'emploi et les actifs**, soutenir les **mobilités professionnelles** et développer l'entrepreneuriat.
  - 2. accompagner les **acteurs agricoles** et soutenir le système agricole.
  - 3. accompagner les **acteurs de l'agriculture biologique**, l'agriculture raisonnée et l'agriculture de précision.
- 2. **Programme opérationnel national FSE (volet régional Haute-Normandie)**  
 Le programme opérationnel national FSE a vocation à intervenir principalement sur le chômage de longue durée et de longue durée active. L'objectif du FSE est d'augmenter les compétences des salariés autour de 3 axes d'intervention :
  - 1. accompagner les **demandeurs d'emploi et les actifs**, soutenir les **mobilités professionnelles** et développer l'entrepreneuriat.
  - 2. accompagner les **acteurs agricoles** et soutenir le système agricole.
  - 3. accompagner les **acteurs de l'agriculture biologique**, l'agriculture raisonnée et l'agriculture de précision.
- 3. **Programme opérationnel national FEAMP (volet régional Haute-Normandie)**  
 Ce document est destiné par essence à accompagner les **acteurs de l'agriculture** et à soutenir les **acteurs de l'agriculture biologique**, l'agriculture raisonnée et l'agriculture de précision.
  - 1. accompagner les **demandeurs d'emploi et les actifs**, soutenir les **mobilités professionnelles** et développer l'entrepreneuriat.
  - 2. accompagner les **acteurs agricoles** et soutenir le système agricole.
  - 3. accompagner les **acteurs de l'agriculture biologique**, l'agriculture raisonnée et l'agriculture de précision.

### QUELS PROJETS TERRITORIAUX ?

- 1. **Le Bassin de la Seine**  
 La programmation opérationnelle FEDER-FSE de la région Haute-Normandie s'inscrit dans le cadre de la mise en œuvre de la Directive Inondation, des mesures de soutien de développement agricole et rural, et de soutien de développement durable de zones d'expansion des zones de protection de la biodiversité et de la préservation de la biodiversité.
  - 1. accompagner les **demandeurs d'emploi et les actifs**, soutenir les **mobilités professionnelles** et développer l'entrepreneuriat.
  - 2. accompagner les **acteurs agricoles** et soutenir le système agricole.
  - 3. accompagner les **acteurs de l'agriculture biologique**, l'agriculture raisonnée et l'agriculture de précision.
- 2. **Territoire rural**  
 Afin de soutenir le développement des territoires ruraux, le programme opérationnel FEDER-FSE de la région Haute-Normandie s'inscrit dans le cadre de la mise en œuvre de la Directive Inondation, des mesures de soutien de développement agricole et rural, et de soutien de développement durable de zones d'expansion des zones de protection de la biodiversité et de la préservation de la biodiversité.
  - 1. accompagner les **demandeurs d'emploi et les actifs**, soutenir les **mobilités professionnelles** et développer l'entrepreneuriat.
  - 2. accompagner les **acteurs agricoles** et soutenir le système agricole.
  - 3. accompagner les **acteurs de l'agriculture biologique**, l'agriculture raisonnée et l'agriculture de précision.

**Logos:** Union Européenne, République Française, l'Europe s'engage en France

## Dossiers thématiques (exemples)

The image displays a collection of 12 brochures arranged in a 4x3 grid. Each brochure is a page from a communication kit, providing information about European funds in Brittany and Normandy for the 2014-2020 period. The brochures are organized into two main rows: the top row focuses on Brittany (Bretagne) and the bottom row on Normandy (Normandie). Each row contains three brochures: one for general information, one for thematic projects, and one for territorial projects. The brochures feature the 'Europe Région Bretagne' or 'Europe Région Normandie' logo, a title, a 'CONTRÔLE' label, and various sections of text, icons, and maps. The maps show the regional boundaries and specific project locations. The brochures are designed to be informative and accessible, using clear typography and visual aids to convey complex information about funding opportunities and project types.



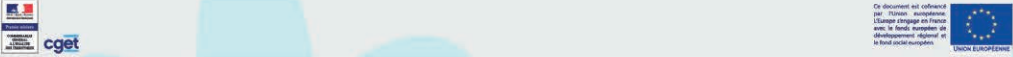
## PowerPoint

l'Europe  
**s'engage**  
en France

avec **europ'Act**

**TITRE LIGNE 1**  
**TITRE LIGNE 2**

Sous-Titre



Ce document est cofinancé par l'Union européenne, l'Europe s'engage en France avec le Fonds européen de développement régional et le Fond social européen. UNION EUROPÉENNE

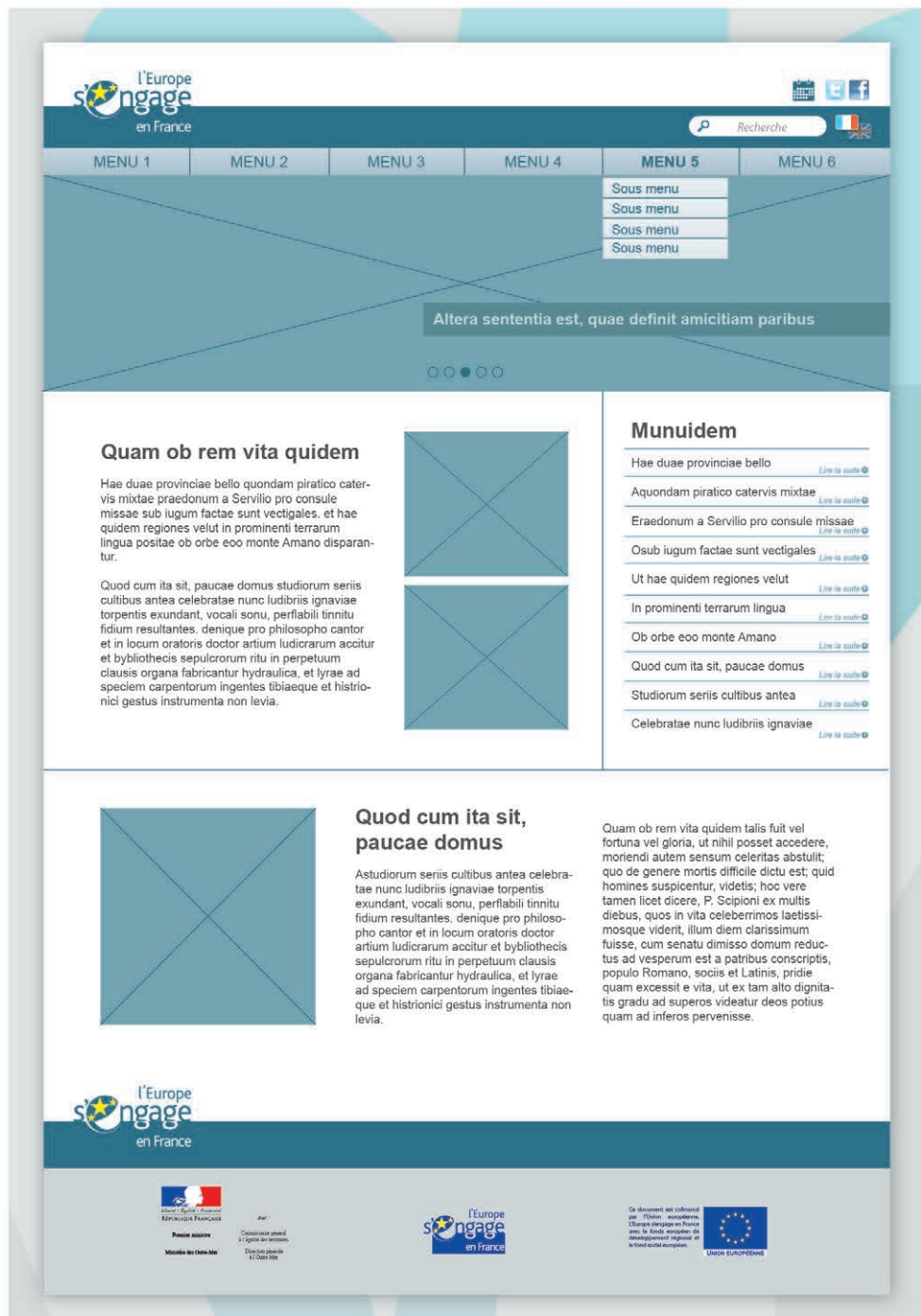
l'Europe  
**s'engage**  
en France

**TITRE LIGNE 1**  
Sous-Titre

Constituendi autem sunt qui sint in amicitia fines et quasi termini diligendi.  
De quibus tres video sententias ferri, quarum nullam probo, unam, ut eodem modo erga amicum adfecti simus, quo erga nosmet ipsos, alteram, ut nostra in amicos benevolentia illorum erga nos benevolentiae pariter aequaliterque respondeat, tertiam, ut, quanti quisque se ipse facit, tanti fiat ab amicis.

# OUTILS MULTIMÉDIA

Site Internet : projet de première page



## Newsletter



## Bannières web



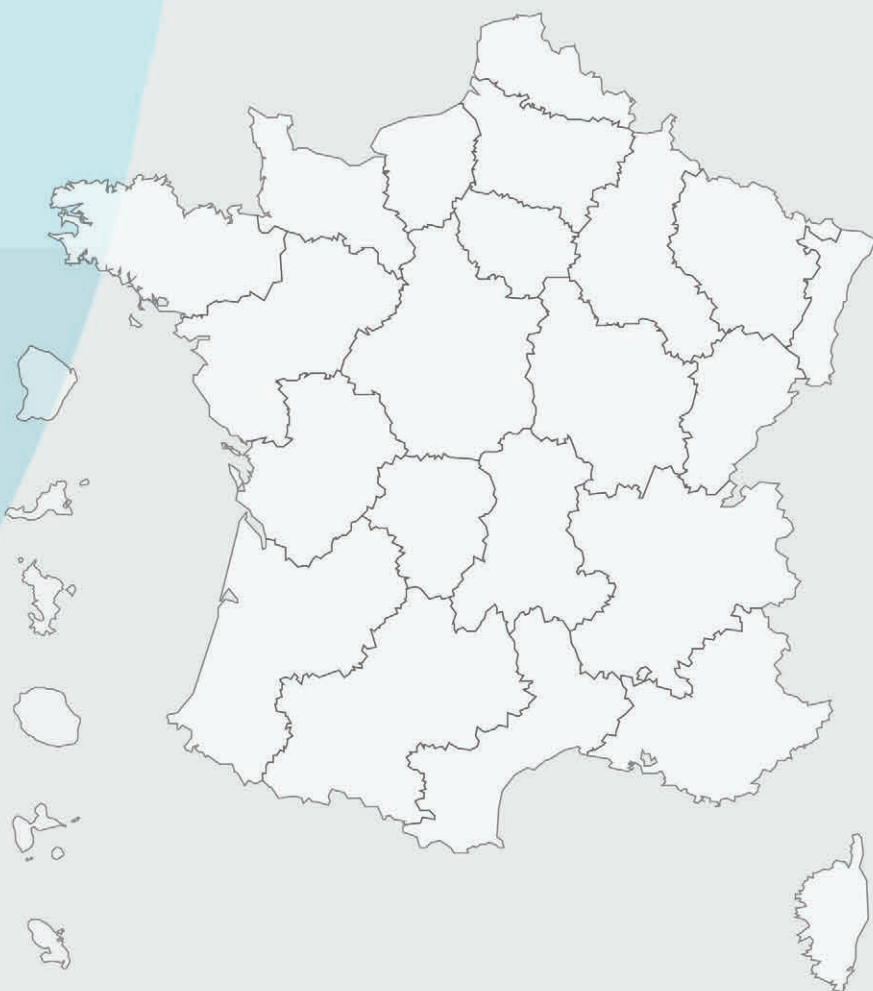
# OUTILS ÉVÉNEMENTIELS

## Kakémonos



## Signalétique





### Pour en savoir plus

[www.europe-en-france.gouv.fr](http://www.europe-en-france.gouv.fr)

Pour télécharger ce kit :  
[www.europe-en-france.gouv.fr/  
Ressources-reglementaires-et-strategiques](http://www.europe-en-france.gouv.fr/Ressources-reglementaires-et-strategiques)

### Contact

Commissariat général à l'égalité des territoires (CGET)  
Mission des affaires européennes  
5, rue Pleyel  
93283 Saint-Denis cedex  
Tél. : 01 85 58 60 00